

DEPTH PILOT 180 IP

防塵防滴IP67

認識をもっと簡単に

内蔵のローカリゼーションと深度認識機能を
備えた軽量の認識モジュール



主要パフォーマンス指標

1%

理想的な条件下での
ローカリゼーション翻訳エラー

17.6 x 7.9 x 2.8cm

寸法

≤ 110ms

通信遅延

16-20 FPS

フレームレート

Depth Pilot 180 IP は、頑丈なアルミニウム製の筐体、業界標準の IP67 保護、および組み込み機能により認識を簡素化し、過酷な状況での使用に適しています。



ローカリゼーション
ソフトウェア内蔵



デュアルデプス
ステレオ視差



広角視野角



AI処理能力



オープンな
相互運用環境

オープンで相互運用可能なアーキテクチャ、柔軟な自動露出機能、コンパクトで耐久性のある設計を備えた DP180 IP は、パフォーマンスや汎用性を犠牲にすることなく、ロボット工学エンジニアの視覚認識を合理化します。

APPLICATIONS



車両追跡



ローカリゼーション



衝突認識

MARKETS



ドローン



採掘

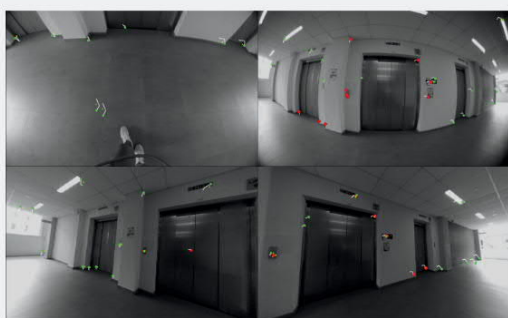


産業用ロボット

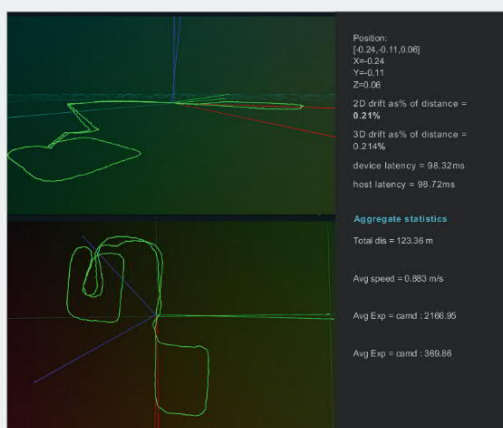
ソフトウェアモジュール

ローカリゼーション

DP180 IPは、GNSSが利用できない環境下でも、様々なアプリケーションに測位機能を提供します。デバイスの位置と方向を、高精度かつ低遅延でリアルタイムに出力できます。

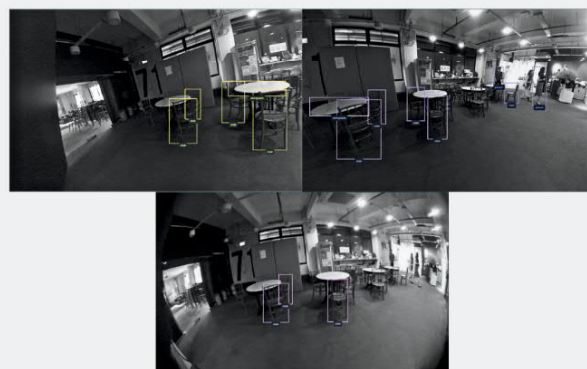


モジュールの出力周波数はCPUの種類によって異なり、**16~20Hz**の範囲です。モジュールの変換誤差は、環境の照明や特性条件によって影響を受け、**1%~5%**の範囲となります。



このモジュールには、ローカリゼーションデータの分析と表示用に特別に設計された視覚化ツールも付属しています。

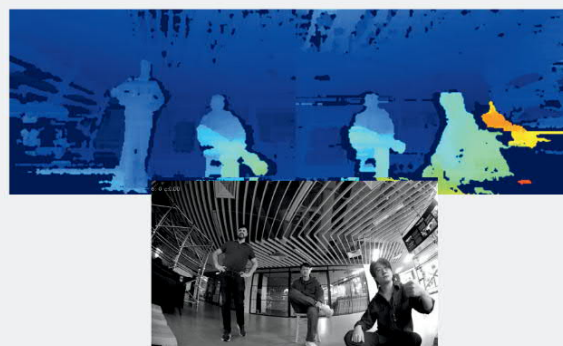
コンピュータービジョンアプリケーション向けVPU



DP180 IP には、低消費電力、高性能、リアルタイム AI および奥行き認識を必要とするトップレベルのシステムへの統合を可能にする Luxonis OAK システム オン モジュール (SoM) が組み込まれています。

デュアルステレオ深度システム

中央カメラを重ね合わせたデュアルステレオ深度システムにより、広角水平視野角による空間センシングが可能になります。特に周辺の障害物検知に有効です。デュアル占有マップ形式での出力も可能です。



仕様

ローカリゼーション

出力周波数	embebdddクアッドコア A53 CPU 16 ~ 20 Hz
エラー率	明るく特徴が豊富な環境では1%、 暗く特徴の少ない環境では5%
遅延時間	≤ 110ms
視覚化ツール	Rerunをベースとした空間AIと具現化AI用オープンソース 可視化ツール

深度マップ

出力遅延	≤ 80ms
平均誤差と範囲	3mまでは4%、6m以上は10%
深度HFOV	168°
深度VFOV	90°
深度マップFPS	2*(640x360) 16FPS (サブピクセル有効)、2*(1280x720) 20FPS (サブピクセル無効)
最小深度	40cm

コントロールインターフェース

時刻同期	PPS+ NMEA
コマンド&コントロール	TCP/IP
OSサポート	Linux & Windows

メカニカル

寸法	17.6cm * 7.9cm * 2.8cm
重量	169g (フルアルミニウムケース)
マウント	2x1/4インチ-20 UNCネジマウント + 折りたたみ式フィンガー付きGoProマウント
IP等級	IP67 (防塵、水深1メートルまで30分間の耐水性)

運用

温度	動作温度: -10 ~ 50 °C
動作照明環境	5 Lux – 100k Lux
接続	Ethernet (M8 Connector)
電源	5V@3A M8 Connector

センサー&プロセッサ

プリインストール イメージセンサー	OV9281 (1MP) × 3 グローバルシャッター (下向き1枚) AR0234 (2MP) × 1
視野	175°(H) * 110°(V) * 205°(D) (前面) 130°(H) * 93°(V) * 145°(D) (側面および下方)
IMU	加速度計とジャイロスコープ 100 Hz / 200 Hz
プロセッサ	4 TOPSの処理能力を持つVPUとNXP i.MX8M Plus Quad、 クアッドコアARM Cortex-A53、1.8GHz

お気軽にお問合せください TEL 03-6662-6595



PLiBOT 株式会社

本社・青戸ショールーム
〒125-0062
東京都葛飾区
青戸3-2-2

神戸ショールーム
〒650-0047
兵庫県神戸市中央区港島南町4丁目2-14
テクノクラート(株)
ポートアイランド格納庫ANNEX内

営業所
名古屋・神戸

お問い合わせ・カタログ
のダウンロードは、二次
元コードから当社HPへ
アクセスしてください



HP <https://www.plibot.co.jp>